

SmartScore X



Präzise Erkennung, Wiedergabe und Bearbeitung von gescannten Noten und Noten im PDF-Dateiformat

SmartScore X Professional

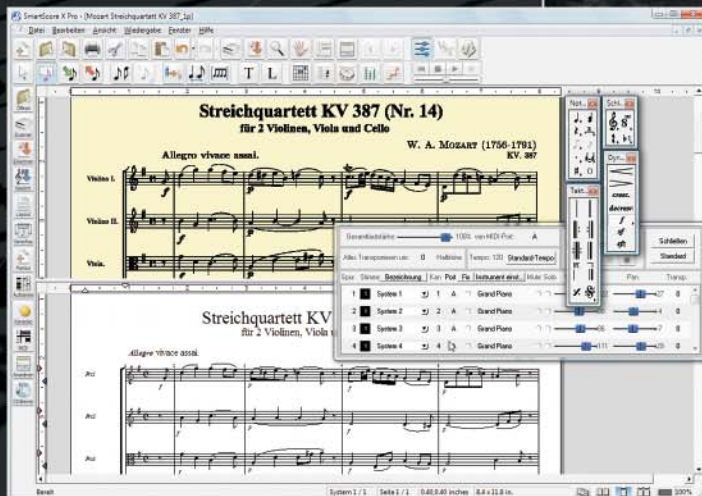
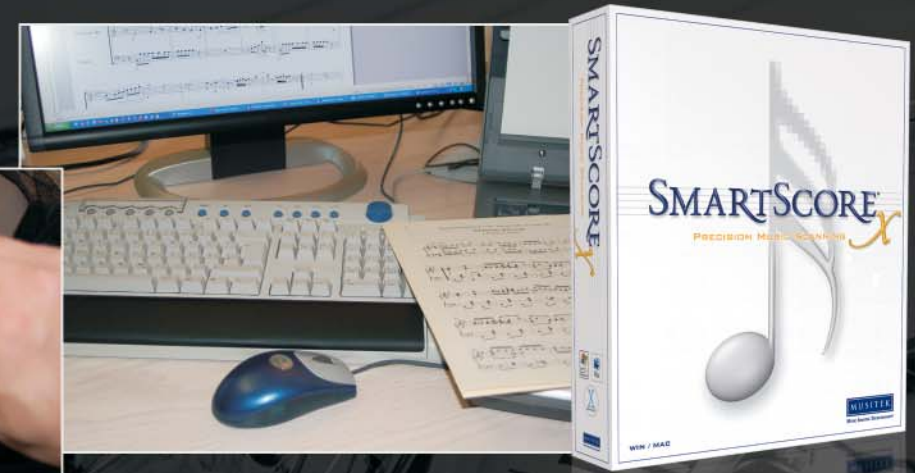
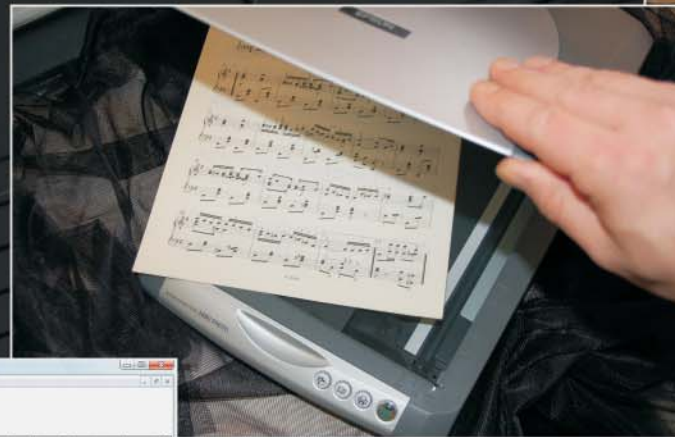
Scannen und erfassen Sie selbst größte Notenmengen in nur wenigen Minuten.
Editieren und arrangieren Sie Ihre Musik wie in einem Notationsprogramm.
Layouten Sie Ihre Notenblätter und Partituren wie die Profis.
Erstellen Sie aus Notenblättern MIDI- und Audio-Dateien.

Präzision, Produktivität, geringer Zeitaufwand.

Die Komplettlösung vom gescannten Notenblatt bis hin zur fertigen Audio-CD

Arrangieren für die eigene Band oder das eigene Orchester, Transponieren von Stimmen für andere Instrumente, Erzeugen von Einzelstimmen aus umfangreichen Partituren, professionelle Layoutmöglichkeiten, sofortige Wiedergabe bis hin zum Erstellen von MIDI- oder Audio-Dateien, fertig gebrannt auf der eigenen Audio-CD.

...nur wenige Minuten nach dem
Einscannen oder dem PDF-Import
Ihrer gedruckten Notenblätter
und Partituren!



...einfach die
schnellste Methode,
um gedruckte Musik
in den Computer
zu bekommen...

SmartScore X ist die Komplettlösung zum Erfassen und Bearbeiten Ihrer gedruckten Musik - mit einer bisher nicht erreichten Genauigkeit bei der Erkennung von Notenscans und PDF-Dateien.

Verbringen Sie Ihre kostbare Zeit nicht damit, um Noten neu in den Computer einzugeben, sondern widmen Sie sich ganz der Musik. SmartScore X ist leicht zu erlernen und zu bedienen und bietet für alle Aufgaben das benötigte Werkzeug. Arbeiten Sie doch einfach...



...effizienter, einfacher, schneller und mit mehr Spaß an der Musik - jetzt mit SmartScore X

Die neue Generation X:
Scannen oder PDF-Import von
gedruckten Noten. Erleben Sie neue
Dimensionen und Möglichkeiten bei der Notation

SmartScore X Partituren in wenigen Schritten

Die Notenerfassung

Automatische Einstellungen für
beste Erkennungsergebnisse

Scannen Sie mit der Software Ihres Scanners oder bevorzugt mit dem SmartScore-eigenen Scaninterface. Scannen Sie einzelne Seiten, mehrseitige Kompositionen oder ganze Partituren. Das Scaninterface von SmartScore ermittelt automatisch die geeignetsten Scanparameter (dpi-Wert) für jede Seite, so dass Sie stets die besten Scanergebnisse für den Erkennungsvorgang erwarten dürfen. Bei Bedarf führt SmartScore sogar eine automatische Seitenbegradigung sowie einen Seitenbeschnitt durch und übermittelt alle Einstellungen an den Scanner. ✱

Das Internet als Notenrepertoire: PDF-Noten

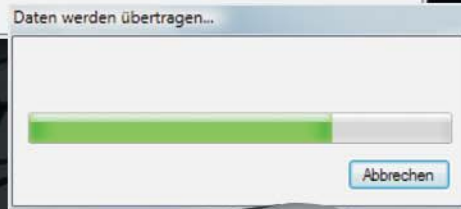
Erleben Sie musikalische Vielfalt
in einer neuen Dimension!



Nutzen Sie die riesige Angebotsvielfalt des World Wide Web und laden Sie sich Notenausgaben im PDF-Dateiformat auf Ihren Computer. SmartScore X konvertiert die PDF-Notendokumente und stellt sie zur sofortigen Erkennung und Bearbeitung bereit.

Scannen oder Import von
Noten im Pdf-Format -
entdecken Sie SmartScore X

1



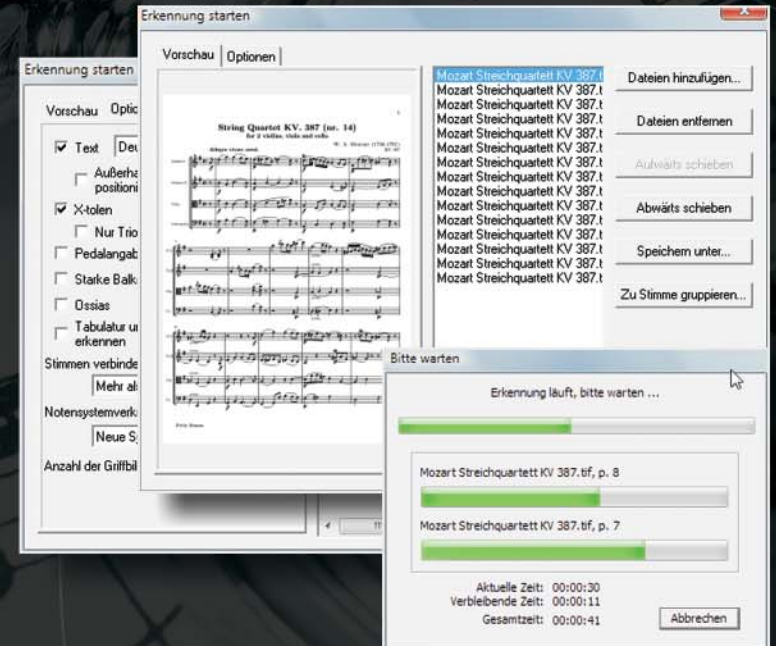
* TWAIN-kompatibler Scanner für Windows und Mac erforderlich (empf. Epson, Canon, keine All-in-One-Geräte. Weitere Informationen hierzu: smartscore@klemmhotline.de www.klemm-music.de

2

Die Notenerkennung

Zeitersparnis ist die Devise:
Noten, Text, TAB, Artikulationen, Dynamik, u.v.m.

Laden Sie eine beliebige Anzahl von gescannten Notenseiten oder mehrseitigen PDF-Partituren in das SmartScore-Erkennungsmodul ein, legen Sie die gewünschten Erkennungsoptionen fest (Texterkennung mit deutschem Wörterbuch, X-tolen, TAB-/Schlagzeugsysteme u.m.) und starten Sie den Umwandlungsvorgang. Je nach Umfang der Originalpartitur stellt Ihnen SmartScore nach wenigen Augenblicken die Notation zur weiteren Bearbeitung zur Verfügung.



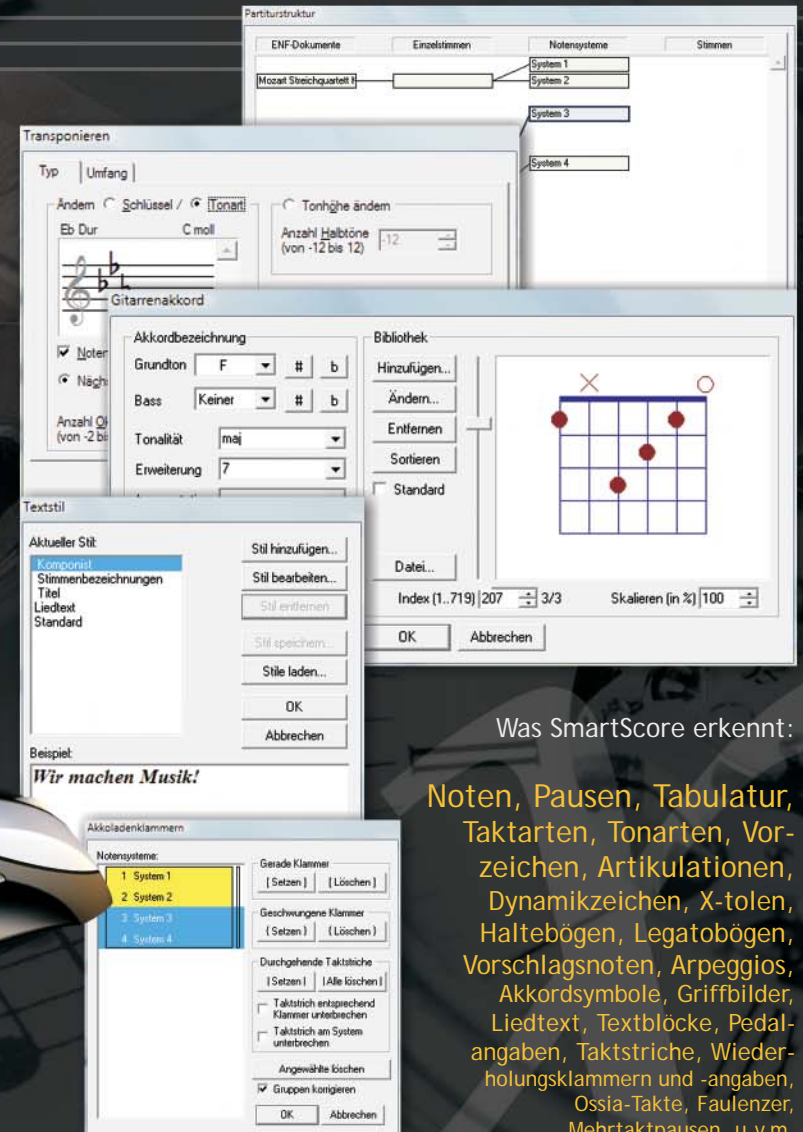
SmartScore X Notenedition á la carte

Professionelles Bearbeiten nach der Erkennung.
Maßgeschneiderte Werkzeuge für Ihre Notationsaufgaben inklusive
Gitarrentabulaturen, Transpositionen, Akkorden, Griffbildern,
Einzelstimmen, Textblöcken, Liedtexten u.v.m.

Die Notenbearbeitung

Intuitives Bearbeiten mit allen Möglichkeiten in einer einmaligen Arbeitsumgebung

3



Was SmartScore erkennt:

Noten, Pausen, Tabulatur, Taktarten, Tonarten, Vorzeichen, Artikulationen, Dynamikzeichen, X-tolen, Haltebögen, Legatobögen, Vorschlagsnoten, Arpeggios, Akkordsymbole, Griffbilder, Liedtext, Textblöcke, Pedalangaben, Taktstriche, Wiederholungsklammern und -angaben, Ossia-Takte, Faulenzer, Mehrtaktpausen, u.v.m.

Vergleichen Sie unmittelbar nach der Erkennung in verschiedenen Ansichten (z. B. der Fortlaufenden Ansicht) zwischen Vorlage (gelbes Fenster) und Erkennungsergebnis und beginnen Sie sofort mit der Bearbeitung. Die farbige Hervorhebung von rhythmischen Fehlern sowie die automatische Musikausrichtung und Balkenbildung bieten eine mühelose

Nachbearbeitung mit der Computermaus und der Tastatur: Direktes Bearbeiten der Notation, Transponieren ganzer Partituren oder einzelner Stimmen, Hinzufügen neuer oder Bearbeiten erkannter Akkordsymbole, Erstellen von Einzelstimmen, Gestalten von Liedtexten und Textblöcken, Tabulatur, Wiederholungen, Vortragsbezeichnungen, Dynamik und vieles mehr.

SmartScore X und Finale:
Kombinieren Sie die leistungsfähigsten
Vertreter Ihres Genres zu einer unschlagbaren Einheit.
JETZT: Komplette Integration von SmartScore in Finale möglich!

SmartScore *X* und finale®

4

Vollständige Integration mit einem Mausklick

Öffnen Sie SmartScore-Erkennungsergebnisse direkt
im weltweit meistverkauften Notationsprogramm
und integrieren Sie das komplette Programm
SmartScore als Funktion in Finale...

Professionelles Scannen und Erkennen von Notenvorlagen einerseits und
Notenedition auf höchstem Niveau andererseits stellen die ideale Ergänzung
für Ihr musikalisches Arbeiten dar. Aus diesem Grund wurde der Export
von SmartScore-Dateien in die Notationsprogramme Finale, Finale
Allegro und Finale PrintMusic besonders vereinfacht.

Mit nur einem Mausklick auf die Finale-Export-Taste in SmartScore
starten Sie Ihr Finale-Programm und öffnen die Erkennungsergebnisse
aus SmartScore für die weitere Bearbeitung im weltweit meistverkauften
Notationsprogramm!

Nicht genug: Mit nur einem weiteren Mausklick integrieren Sie das
komplette Programm SmartScore als Funktion in Finale und ersetzen dort
die sonst enthaltene, aber im Leistungsumfang deutlich eingeschränkte
Version SmartScore Lite.

finale®
und SmartScore

The image displays a collage of software screenshots illustrating the integration of SmartScore and Finale. At the top left, a SmartScore window shows the score for 'Streichquartett KV 387 (Nr. 14)' by W. A. Mozart. Below it, a 'Bitte warten' dialog box indicates 'Erkennung läuft, bitte warten...'. To the right, a 'Scannen' dialog box shows settings for 'Auflösung' (600 dpi), 'Helligkeit' (-25%), and checkboxes for 'Automatisch', 'Aufflösung', 'Beschneiden', and 'Vorschau'. Below the scanner settings, a 'Daten werden übertragen...' dialog box shows a progress bar. On the right side, the 'finale 2008' main interface is shown, featuring buttons for 'Noten neu erzeugen' (Dokument-Assistent..., Startdokument) and 'Noten öffnen' (Öffnen..., Letzte Dateien öffnen...). A large green circle with a white 'f' is overlaid on the Finale interface. The background features a stylized musical staff and a large white 'X'.

SmartScore X Wiedergabe, MIDI, Audio...

Vielseitigkeit bei der Wiedergabe:
 VST/AU-Schnittstelle für brillante Sounds.
 MIDI-Editor für die Bearbeitung aller MIDI-Parameter.
 Praktisch und unterhaltsam: Audio-CD-Erstellung und Karaoke

Musik muss klingen

Gesamte Notenseiten und PDF-Dateien zum Klingen bringen...

Haben Sie schon einmal ein gescanntes Notenblatt oder eine PDF-Datei zum Klingen gebracht? Mit SmartScore X können Sie das. Mit der neuen **VST/AU-Schnittstelle** von SmartScore und externen Soundbibliotheken (Garritan, **MOTU Mach Five**) sogar in einer brillanten Soundqualität.

Individuelle Zuweisung von Instrumentenklängen zu Systemen und Stimmen, Ansteuern der Wiedergabe über das SmartScore-Mischpult, Anpassung der Wiedergabeeigenschaften von Artikulationen, Dynamikangaben, Trillern, Bögen, Arpeggios u.a., Einrichtung eines Drum-Sets sowie eines Wiedergabebereichs z. B. für die Loop-Wiedergabe, automatische Schlagzeugspuren u. v. m.

SmartScore all inclusive

MIDI-Editor und -Aufnahme, Audio-CDs und sogar Karaoke

Mit SmartScore X sind Ihnen keine Grenzen gesetzt. Im integrierten MIDI-Editor mit Piano-Roll-, Spuransicht und Event-Liste bearbeiten Sie Ihre Erkennungsergebnisse bis ins kleinste MIDI-Detail, nehmen weitere Spuren über ein MIDI-Instrument live auf und speichern Ihre Arbeit als professionelle MIDI-Datei. Das enthaltene CD-Brenner-Tool konvertiert SmartScore-Dateien in das Audio-Format und erstellt Ihnen umgehend eine Audio-CD. Das Karaoke-Modul von SmartScore schließlich bringt nicht nur eine Menge Spaß, sondern hilft beim Erlernen von Songs, Lieder oder Chorstücken - und dies alles nur wenige Minuten nach dem Scannen oder dem PDF-Import Ihrer Noten.

Seitengestaltung mit allen Optionen:
Genießen Sie die ganze Vielfalt des Layouts.
Erleben Sie SmartScore mit seinen NEUHEITEN:
Scannen, Erkennen, Bearbeiten mit Präzision: SmartScore X

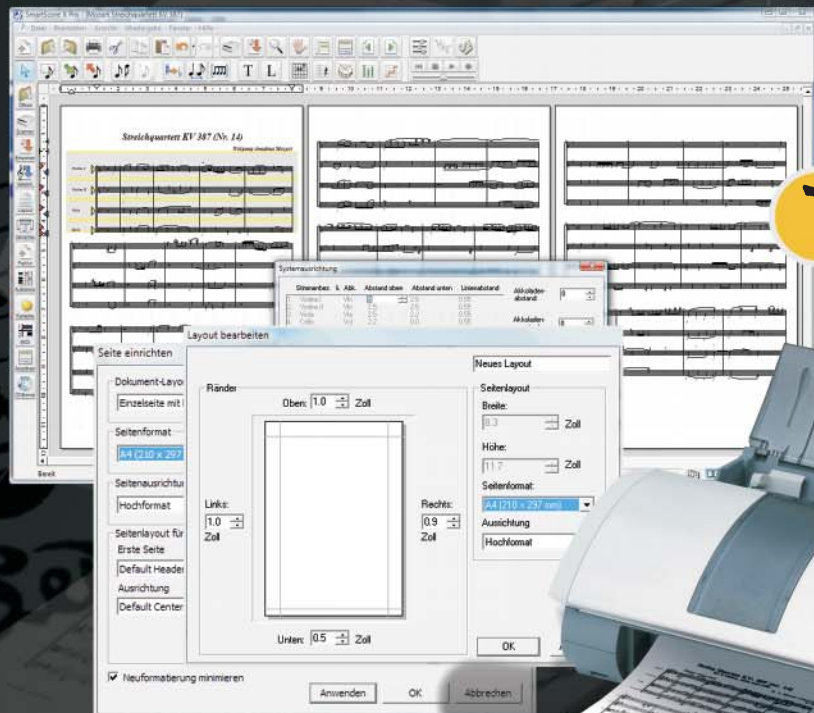
SmartScore X Layout und Neues

Seitenlayout für Anspruchsvolle

Hoch oder quer, groß oder klein – lassen Sie Ihre Partituren im Ausdruck so aussehen, wie Sie es sich vorstellen

Mit SmartScore ist es möglich: Einrichten von Akkoladenabständen sowie von Notensystemgrößen durch Ziehen oder durch Eingabe exakter Werte, Festsetzen der Taktzahl pro Zeile, Einrichten von individuellen Takt-

breiten durch Ziehen, von Takt und Systemumbrüchen, von Coda-Akkoladen per Mausklick, Ausblenden von einzelnen Notensystemen und Taktstrichen, freies Positionieren von Akkoladeneinzügen links und rechts, Einstellen des Seitenformats und Einrichten eigener Layoutvorgaben, Skalieren der Ausdrucksgröße zur Anpassung an den Drucker, Druckvorschau, Takt- und Notensystemattribute mit Layoutoptionen und vieles mehr.



Was ist neu in SmartScore?

Die wichtigsten Neuerungen in SmartScore X auf einen Blick für Sie zusammengefasst

Signifikant verbesserte Texterkennung inklusive deutschem Wörterbuch für Umlauterkennung sowie allgemein bei text-basierten Notationsobjekten.

Allgemein erweiterte Erkennung, speziell bei Bögen, Wiederholungsüberleitungen, X-tolen, Dynamikangaben, Artikulationszeichen und Vortragsbezeichnungen sowie von Akkordbezeichnungen und Griffbildern.

Erkennung von noch mehr Notationssymbolen wie Perkussionssystemen mit automatischer Zuordnung zur MIDI-Drum-Tabelle, mehrtaktigen Pausenzeichen, Ottava-Zeichen (8va), weiteren X-tolen-Formen, Faulenzer-Zeichen, Mordents, weiteren Taktartangaben (z. B. 9/8) u. v. m.

Gitarren-Tabulatur-Erkennung (TAB)

Präzise Erkennung und einfache Erarbeitung von Gitarren-Tabulaturen; Notation-TAB-Notation-Konvertierung.

Erweiterte Erkennung von PDF-Dateien, inklusive von farbigen und PDF-Dateien mit reduzierter Auflösung (dpi).

Unterstützung für VST/AU-Soundbibliotheken wie MOTU Mach Five und Garritan® Personal Orchestra.

Finale-Export mit nur einem Mausklick und Möglichkeit zur Implementierung von SmartScore in Finale.

Zahlreiche Wiedergabe- und Bearbeitungsneugigkeiten... eine Detailliste der Neuerungen finden Sie im Internet unter www.klemm-music.de/musitek.



SmartScore X

Programmvielfalt...

Ein SmartScore für jede Anwendung:
SmartScore X Professional und vier weitere SmartScore-Editionen

Die folgende Tabelle zeigt allgemein, welche Funktionen in welcher SmartScore-Edition zur Verfügung stehen. Bei weiteren Fragen zu Unterschieden im Detail wenden Sie sich bitte an Ihren Musikfachhändler oder direkt an Klemm Music Technology.

Funktionsumfang der einzelnen Editionen	SmartScore Professional	Songbook Edition	MIDI Edition	Piano Edition	Guitar Edition
Notenbearbeitung	Ja	Ja	Ja	Ja	Ja
Anzahl erkennbarer Systeme/Akkolade	max. 32	max. 3	max. 4	max. 2	max. 1
Text-/Liedtexterkennung & -bearbeitung	Ja	Ja	Nein	Nein	Nein
Erkennung/Bearbeitung von Tabulaturnotation und Perkussionsystemen	Ja	Ja	Nein	Nein	Nein
VST/AU-Untestützung	Ja	Ja	Ja	Ja	Ja
Partiturstruktur (Systeme)	max. 32	max. 3	Nein	Nein	Nein
Akkoladenklammern	Ja	Ja	Nein	Ja	Nein
Erkennung von Akkordsymbolen (Text)	Ja	Ja	Nein	Nein	Nein
Erkennung von Griffbildern (Symbol)	Ja	Ja	Nein	Nein	Ja
MIDI-Editor, MIDI-Aufnahme, Drum-Kit	Ja	Ja	Ja	Nein	Nein
Versteckte Symbole	Ja	Ja	Nein	Ja	Nein
MIDI-in-Notation-Umwandlung (Systeme)	max. 32	max. 3	Nein	max. 2	max. 1
Instrument-Vorlagen/System-Manager	Ja	Ja	Nein	Ja	Ja
ENF-Transpositionen, Partitur-Ausdruck	Ja	Ja	Nein	Ja	Ja
Dateiexport	ENF MusicXML MIDI WAV CD-Brenner	ENF MusicXML MIDI WAV CD-Brenner	ENF MIDI WAV CD-Brenner	ENF MusicXML MIDI WAV CD-Brenner	ENF MusicXML MIDI WAV CD-Brenner



Sie sind überzeugt?

Folgende Bezugsquellen für Updates, Upgrades und Vollversionen von SmartScore X stehen Ihnen zur Verfügung:

Wenden Sie sich an Ihren

Ihren Musikfachhändler

roellinmusic

Zeughausgasse 6 • 6300 Zug • 041 711 19 06
info@roellinmusic.ch • www.roellinmusic.ch